

إنفاذ
Infath

لمعمار



الغفيس للعقارات

موعد المزاد
25 أغسطس 2024م

إنفاذ Infath

مركز الإسناد والتصفية - إنفاذ

يعد مركزاً حكومياً مستقلاً مالياً وإدارياً، حيث يختص في الإشراف على تصفية الأصول الثابتة والمنقولة وتقديم خدمات الحصر والبيع والتسويق للمسند من أعمال التصفية، سواءً من الأفراد أو أصحاب الشركات الخاصة أو الجهات القضائية والحكومية والقطاع الخاص، وفقاً للإجراءات النظامية بهدف تسريع أعمال التصفية وتحقيق رضا المستفيدين.



www.infath.gov.sa



92000100



infath_sa
infathAuctions



الغفيس للعقارات

مجموعة الغفيس العقارية
alghafisrealestate

تتخذ من العاصمة الرياض مقراً لها , وتتخصص
في تنظيم وإدارة المزادات العلنية والإلكترونية ,
وجميع الخدمات اللازمة التي تسهم في نجاح
عملية بيع العقارات ومشاريع تصفية الأصول ,
عبر فريق عمل متكامل يتسم بالتميز والإبداع
والفهم الواسع بمتطلبات السوق الحالية
والمستقبلية .



alghafis-real-estate@hotmail.com



05501 66669
05507 66669



@AlGhafis_

مزاد Lamar

تُعلن مجموعة الغفيص للعقارات عن بيع مجموعة عقارات في مدينة الرياض

بالمزاد العلني الإلكتروني ، وذلك تحت إشراف مركز الإسناد والتصفية " إنفاذ "

وبقرار من محكمة التنفيذ وكم من محكمة الأحوال الشخصية .



04:00



بداية يوم الأحد

مساءً

المزاد 25 أغسطس 2024م

من 06:00 م

نهاية يوم الثلاثاء

حتى 07:30 م

المزاد 27 أغسطس 2024م





◆ بيان العقارات ◆

شحن المحفظة	رقم الصك	المساحة م ²	الحي	النوع	1
45,000 ر.س	760001196586	450 م	النظيم	فيلا	
شحن المحفظة	رقم الصك	المساحة م ²	الحي	النوع	2
1,000,000 ر.س	410184002154	3350 م	الريان	ارض تجارية	
شحن المحفظة	رقم الصك	المساحة م ²	الحي	النوع	3
100,000 ر.س	260645000526	475 م	الربوة	ارض سكنية	
شحن المحفظة	رقم الصك	المساحة م ²	الحي	النوع	4
50,000 ر.س	910101011276	456 م	النسيم	فيلا	
شحن المحفظة	رقم الصك	المساحة م ²	الحي	النوع	5
35,000 ر.س	310184001837	375 م	السلي	استراتيجتين	
شحن المحفظة	رقم الصك	المساحة م ²	الحي	النوع	6
5,000 ر.س	510602002241	29 م	المنار	ارض سكنية تجارية (مشاع) البيع بنسبة (1.15%)	



◆ بيان العقارات ◆

7

مباني تجارية سكنية (مدمج) (مشاع)

شحن المحفظة
ر.س 17,000

رقم الصك	المساحة م ²	الحي	النوع
710602002239	8 م	المنار	مبنى سكني تجاري البيع بنسبة (1.15%)
رقم الصك	المساحة م ²	الحي	النوع
310602002243	8 م	المنار	مبنى سكني تجاري البيع بنسبة (1.15%)
رقم الصك	المساحة م ²	الحي	النوع
310602002240	9 م	المنار	مبنى سكني تجاري البيع بنسبة (1.15%)
رقم الصك	المساحة م ²	الحي	النوع
210602002242	41 م	المنار	مبنى سكني تجاري البيع بنسبة (1.15%)

شحن المحفظة

ر.س 365,000

رقم الصك

360657001208

المساحة م²

1575 م

الحي

الملك عبدالله

النوع

أرض سكنية

8

شحن المحفظة

ر.س 600,000

رقم الصك

310120042999

المساحة م²

4593 م

الحي

الريان

النوع

مباني سكنية تجارية
البيع مشاع بنسبة 50%

9



1

فيلا بمساحة إجمالية 450 م2

شمالاً شارع عرض 15 متر
جنوباً جزء من القطعة رقم 322

شرقاً قطعة رقم 1

غرباً قطعة رقم 323

شمالاً 15 م

جنوباً 15 م

شرقاً 30 م

غرباً 30 م

الحدود

الأطوال

450

سكني

النظيم

45,000 ريال

400504600009007

المساحة 2م

الإستخدام

الحي

شحن المحفظة

رقم التنفيذ

فيلا

760001196586

رقم المخطط 1793 / أ

رقم القطعة 321

النوع

رقم الصك

رقم المخطط

رقم القطعة

رابط الرفع المساحي



موقع العقار

إمسح على الكود
للوصول لموقع العقار



وصف العقار

العقار عبارة عن مبنى سكني مقام عليه فيلا تتكون من ملحق أرضي ودورين وملحق علوي .

الملحق الأرضي : عبارة عن مجلس

الدور الأول يتكون من : يتكون من ثلاث غرف ومجلس وصالة ومقلم ومطبخ ودورتين مياه

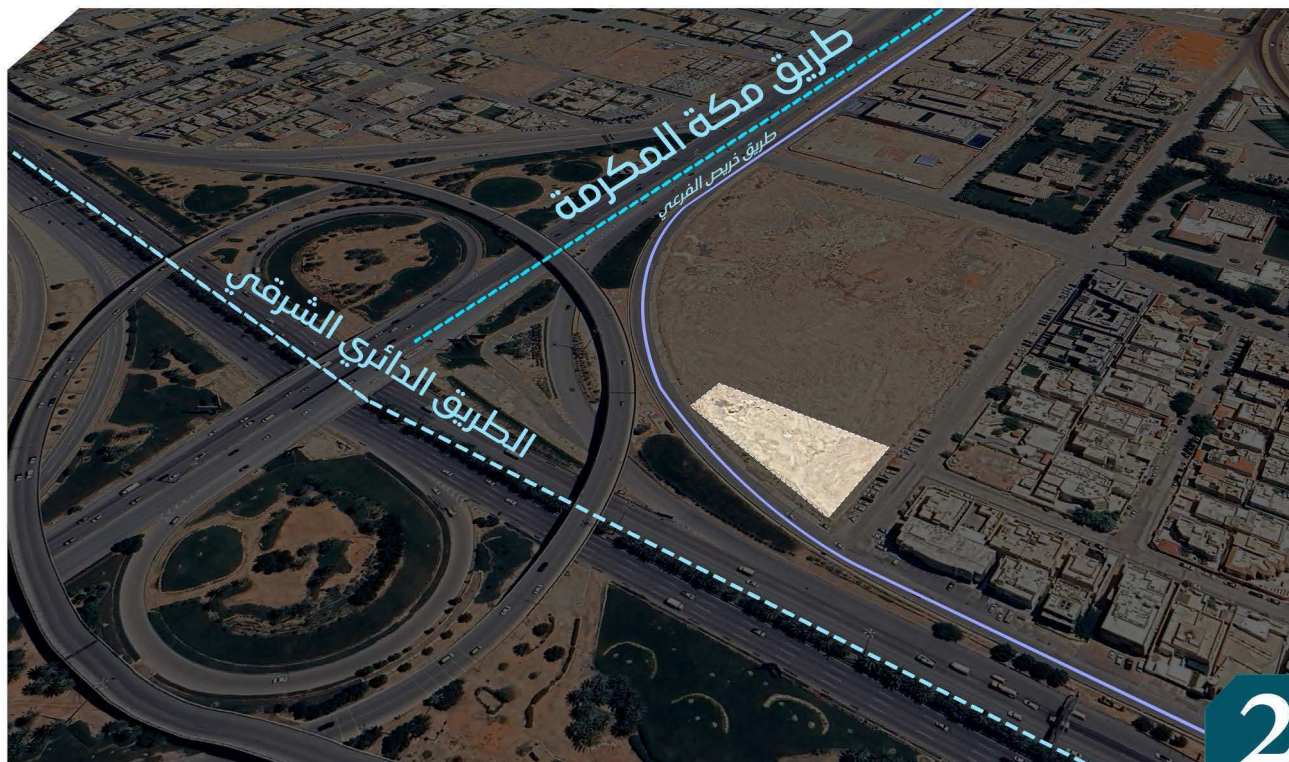
الدور الثاني يتكون من : ثلاث غرف ومجلس وصالة ومقلم ومطبخ ودورتين مياه

الملحق العلوي : يتكون من شقة تحتوي على ثلاث غرف ودورة مياه ومطبخ بسقف معلق

		
دورة مياه	مطبخ	غرفة
5	3	9

تبدأ المزايدة يوم الأحد الساعة 4:00م وتنتهي يوم الثلاثاء من الساعة 6:00م إلى 6:10م

* ملاحظة : لا يوجد رخصة بناء .



ارض تجارية بمساحة إجمالية 3350 م2

النوع	أرض تجارية	المساحة م2	3350
رقم الصك	410184002154	الإستخدام	تجاري
رقم المخطط	1/674	الحي	الريان
رقم القطعة	136	شحن المحفظة	1,000,000 ريال
رقم التنفيذ	400494600021352		

الحدود	الأطوال
شمالاً	12 م
جنوباً	55 م
شرقاً	100 م
غرباً	102 م

طريق خريص عرض 84م
شارع عرض 20م
شارع عرض 20م
طريق الدائري الشرقي عرض 100م

رابط الرفع المساحي



موقع العقار

إمسيح على الكور
للوصل لموقع العقار



وصف العقار

العقار عبارة عن ارض تجارية تقع على الطريق الدائري الشرقي , بإطلالة على مزخر 13 مع طريق مكة المكرمة على اربع واجهات شمالية وجنوبية وشرقية وغربية .

* ملاحظة : يوجد اختلاف في مساحة العقار حسب الصك 3350 م وحسب الطبيعة 3269.71 م

تبدأ المزايمة يوم الأحد الساعة 4:00م وتنتهي يوم الثلاثاء الساعة 6:20م





3

أرض سكنية بمساحة إجمالية 475 م2

شمالاً
جنوباً
شرقاً
غرباً
شمالاً
جنوباً
شرقاً
غرباً

شارع عرض 15 م
قطعة رقم 149
قطعة رقم 145
شارع عرض 16 م
19 م
19 م
25 م
25 م

الحدود

الأنطوال

النوع أرض سكنية
رقم الصك 260645000526
رقم المخطط 2206
رقم القطعة 146

المساحة 475 م2
الإستخدام سكني
الحي الربوة
شحن المحفظة 100,000 ريال
رقم التنفيذ 400504600008932

وصف العقار

أرض سكنية تقع على واجهتين شمالية وغربية

موقع العقار

إمسح على الكود
للوصول لموقع العقار



رابط الرفع المساحي



تبدأ المزايمة يوم الأحد الساعة 4:00م وتنتهي يوم الثلاثاء الساعة 6:30م





فيلا بمساحة إجمالية 456 م²

النوع	فيلا	المساحة م ²	456
رقم الصك	910101011276	الإستخدام	سكني
رقم المخطط	1270	الحي	النسيم
رقم القطعة	2001 / 2000	شحن المحفظة	50,000 ريال
رقم التنفيذ	400504500007189	الحدود	شمالاً جنوباً شرقاً غرباً
وصف العقار	العقار عبارة عن مبنى سكني مقام عليه فيلا دو بلوكس تتكون من دورين ، ملاحق ارضية ، بركسات في السطح الملاحق الارضية : عبارة عن مجلس في الجهة الشمالية الشرقية والملاحق الاخر عبارة عن ثلاث غرف ودورتين مياة في الجهة الجنوبية الشرقية الدور الأرضي : يتكون من ثلاث غرف ومجلس وصاله ومقلمط ومطبخ وأربع دورات مياة الدور الأول : يتكون من ثلاث غرف مجلسين وصاله ومطبخ وثلاث دورات مياة المعلق العلوي : يتكون من غرفة ودورة مياة بسقف شنكو البركسات : تتكون من غرفتين ومطبخ ودورة مياة		
الحدود	شمالاً جنوباً شرقاً غرباً		
الأتوال	شمالاً 19 م جنوباً 19 م شرقاً 24 م غرباً 25 م		

رابط الرفع المساحي



رابط بيان عقود الإيجار



موقع العقار

إمسح على الكود للوصول لموقع العقار



* ملاحظة : يوجد اختلاف في الحد الغربي المذكور في الصك قطعة رقم 1195 وفي مخططات الأمانة 1995 والرفع المساحي قطعة 1995 وجزء من القطعة 1996

تبدأ المزايدة يوم الأحد الساعة 4:00م وتنتهي يوم الثلاثاء الساعة 6:40م





5

استراحتين بمساحة إجمالية 375 م2

الحدود	النوع	إستراحتين	رقم الصك	رقم المخطط	رقم القطعة
شمالاً	سكني تجاري	375	310184001837	2886	211
جنوباً	السلي	المساحة 2م			
شرقاً	شحن المحافظة	الإستخدام			
غرباً	رقم التنفيذ	الحي			
شمالاً 25 م	400494500020412	شحن المحافظة			
جنوباً 25 م		رقم التنفيذ			
شرقاً 15 م					
غرباً 15 م					

وصف العقار

العقار عبارة عن مبنى سكني تجاري مقام عليه استراحتين

تتكون كل استراحة من : ملحق ارضي يحتوي على غرفة ومطبخ ودورة مياه وخيمة .

موقع العقار

إمسح على الكود للوصول لموقع العقار



تبدأ المزايمة يوم الأحد الساعة 4:00م وتنتهي يوم الثلاثاء الساعة 6:50م





6

ارض سكنية تجارية بمساحة إجمالية 2585 م2

شمالاً
جنوباً
شرقاً
غرباً

قطعة رقم 1/40
شارع عرض 30 م
قطعة رقم 30
شارع عرض 40 م

الحدود

الأنطوال

النوع	ارض سكنية تجارية	المساحة م2	29
رقم الصك	510602002241	الإستخدام	سكني تجاري
رقم المخطط	1671	الحي	المنار
رقم القطعة	41	شحن المحفظة	5,000 ريال
		رقم التنفيذ	400454500018763

البيع بنسبة (1.15%) مشاع

وصف العقار

العقار عبارة عن ارض سكنية تجارية مسورة تحتوي على ثلاث ملاحق أرضية الملحق الأول : مكون من غرفتين ودورة مياة الملحق الثاني : مكون من غرفتين ودورتين مياة الملحق الثالث : مكون من 4 دورات مياة وصالة

دورة مياه	8
مطبخ	0
غرفة	5

الملاحظة / يوجد اختلاف في مساحة العقار حيث انه في الصك (2585 م2) و في مخططات الأمانة (2537.38 م2) وتم اعتماد مساحة الصك .
المنقولات : خزان مياه و سجاد و دولاب و خردة ,

موقع العقار

إمسح على الكود للوصول لموقع العقار



تبدأ المزايمة يوم الأحد الساعة 4:00م وتنتهي يوم الثلاثاء الساعة 7:00م





مبنى سكني تجاري بمساحة إجمالية 750 م

النوع	مبنى سكني تجاري	المساحة م ²	8 م
رقم الصك	310602002243	الإستخدام	سكني تجاري
رقم المخطط	1922	الحي	المنار
رقم القطعة	344	رقم التنفيذ	400454500018762
البيع بنسبة (1.15%) من مبنى سكني تجاري مكون من 4 صكوك			

مبنى سكني تجاري بمساحة إجمالية 750 م

النوع	مبنى سكني تجاري	المساحة م ²	8 م
رقم الصك	710602002239	الإستخدام	سكني تجاري
رقم المخطط	1922	الحي	المنار
رقم القطعة	343	رقم التنفيذ	400454500018764
البيع بنسبة (1.15%) من مبنى سكني تجاري مكون من 4 صكوك			

مبنى سكني تجاري بمساحة إجمالية 3591 م

النوع	مبنى سكني تجاري	المساحة م ²	41 م
رقم الصك	210602002242	الإستخدام	سكني تجاري
رقم المخطط	1922	الحي	المنار
رقم القطعة	351/350/346 / 345	رقم التنفيذ	400454500018762
البيع بنسبة (1.15%) من مبنى سكني تجاري مكون من 4 صكوك			

مبنى سكني تجاري بمساحة إجمالية 825 م

النوع	مبنى سكني تجاري	المساحة م ²	9 م
رقم الصك	310602002240	الإستخدام	سكني تجاري
رقم المخطط	1922	الحي	المنار
رقم القطعة	349	رقم التنفيذ	400454500018762
البيع بنسبة (1.15%) من مبنى سكني تجاري مكون من 4 صكوك			

رقم الصك	رقم الصك	رقم الصك	رقم الصك
210602002242	310602002240	310602002243	710602002239
شمالاً	شمالاً	شمالاً	شمالاً
جنوباً	جنوباً	جنوباً	جنوباً
شرقاً	شرقاً	شرقاً	شرقاً
غرباً	غرباً	غرباً	غرباً
شمالاً	شمالاً	شمالاً	شمالاً
جنوباً	جنوباً	جنوباً	جنوباً
شرقاً	شرقاً	شرقاً	شرقاً
غرباً	غرباً	غرباً	غرباً

شحن المحفظة 17,000 ريال

البيع مشاع

وصف العقار

العقار عبارة عن 4 قطع

مقام عليها 3 مباني سكنية تجارية ، و 3 مستودعات

المبنى الأول مكون من (دورين) ،

الدور الأرضي مكون من (3 محلات ، 3 شقق) ،

الدور الأول مكون من (6 شقق)

المبنى الثاني عبارة عن دورين مكون من (مكاتب مساحات مفتوحة وملحق علوي مكتبي) ،

المبنى الثالث تجاري مكون من

(دورين) وخلفه أرض فضاء ،

الدور الأرضي مكون من (4 محلات) ،

الدور الأول مكون من (6 شقق) ،

رابط بيان عقود الإيجار



موقع العقار

إمسح على الكود للوصول لموقع العقار



* ملاحظات على الصك رقم 710602002239

1- يوجد اختلاف برقم القطعة المذكورة في الصك " عن مخططات الأمانة : حيث أن رقم القطعة في الصك (344) رقمها في مخططات الأمانة (344/1 و 344/2) .

2- يوجد اختلاف في الحد الغربي المذكور في الصك عن مخططات الأمانة حيث أن الصك (شارع عرض 30 م) - المخططات (شارع عرض 40 م) .

* ملاحظات على الصك رقم 310602002243

يوجد اختلاف في مساحة العقار المساحة في الصك (855 م²) - البوابة المكانية (2181.079 م²) وتم اعتماد مساحة الصك

* ملاحظات على الصك رقم 210602002242

يوجد اختلاف برقم القطع المذكورة في الصك عن مخططات الأمانة : حيث أن رقم القطعة بالصك (345) وفي مخططات الأمانة (345/1 و 345/2) .

* ملاحظات على الصك رقم 310602002243

يوجد اختلاف في الحد الغربي المذكور في الصك عن مخططات الأمانة حيث أن الصك (شارع عرض 30 م) - المخططات (شارع عرض 40 م) .



الغفيس للعقارات

تبدأ المزايدة يوم الأحد الساعة 4:00م وتنتهي يوم الثلاثاء الساعة 7:10م

لamar



8

أرض سكنية بمساحة إجمالية 1575 م²

النوع	أرض سكنية	المساحة م ²	1575
رقم الصك	360657001208	الإستخدام	سكني
رقم المخطط	أ / 392	الحي	الملك عبدالله
رقم القطعة	أ / 19	شحن المحفظة	365,000 ريال

الحدود

شمالاً	شارع عرض 40 م
جنوباً	شارع عرض 12 م يلية للقطعة 111
شرقاً	قطعة رقم 18 / أ
غرباً	قطعة رقم 19 / ب

الأطوال

شمالاً	50.5 م
جنوباً	50 م
شرقاً	28 م
غرباً	35 م

رابط الرفع المساحي



موقع العقار

إمسح على الكود
للاوصول لموقع العقار

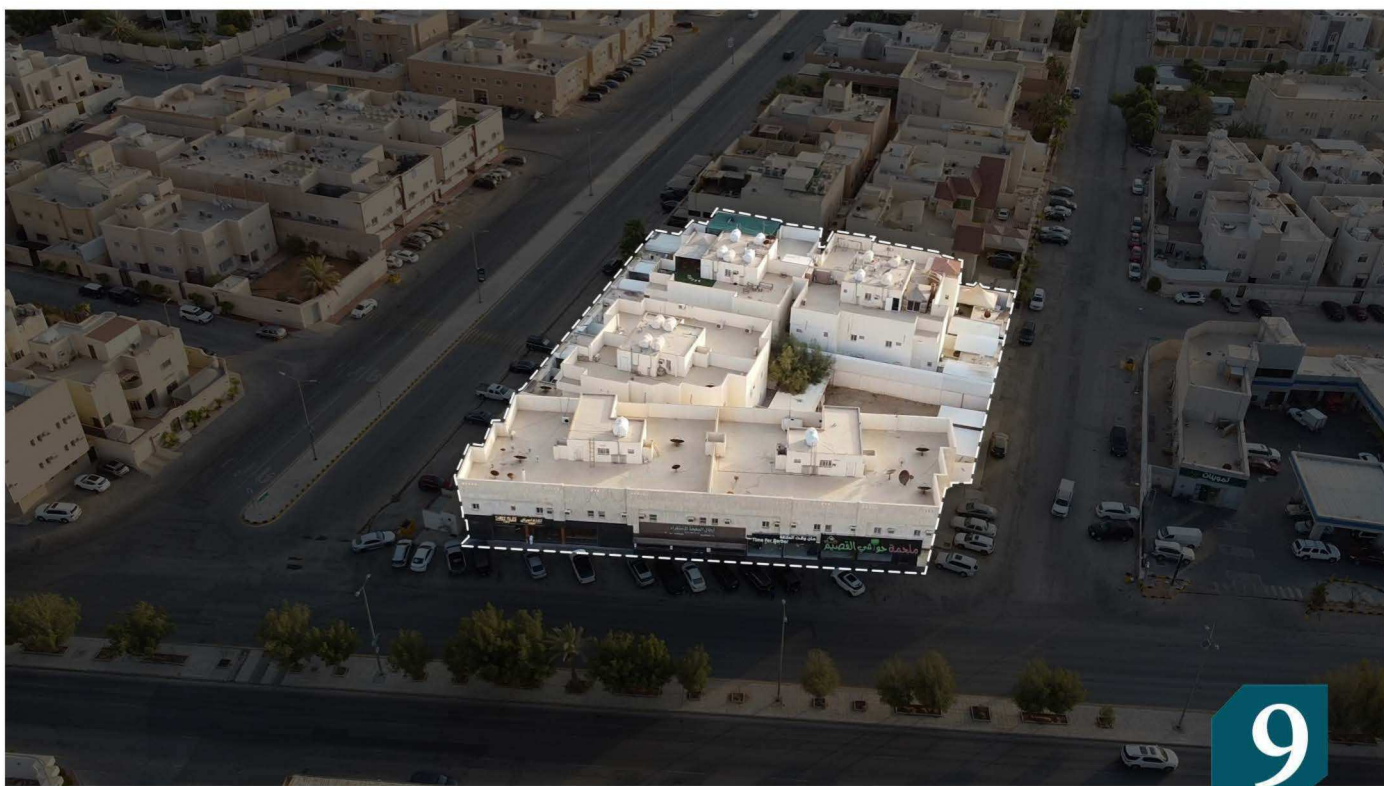


وصف العقار

العقار عبارة عن أرض سكنية بواجهة شمالية تقع في حي الملك عبدالله

تبدأ العزايدة يوم الأحد الساعة 4:00م وتنتهي يوم الثلاثاء الساعة 7:20م





مباني سكنية تجارية بمساحة إجمالية 4593 م²

النوع	رقم الصك	رقم المخطط	رقم القطعة
مبنى سكني تجاري	310120042999	ج / 674	176/175/174/173 177/178/
المساحة م ²	الإستخدام	الحي	شحن المحفظة
4593	سكني تجاري	الريان	600,000 ريال

الحدود

شمالاً	شارع عرض 20 م
جنوباً	شارع عرض 40 م
شرقاً	شارع عرض 30 م
غرباً	قطعة رقم 179 / 180

الأتوال

شمالاً	68.55 م
جنوباً	84.55 م
شرقاً	62.1 م
غرباً	60 م

البيع بنسبة (50 %) مشاع

وصف العقار

العقار عبارة عن 6 قطع أراضٍ مقام عليها 2 مبنى سكني تجاري وأرض و3 فلل: قطعة الأرض رقم 173 و 174: تحتوي على 2 مبنى سكني تجاري ملتصقين، كل مبنى يتكون من دورين وملحق علوي. قطعة الأرض رقم 175: أرض تحتوي على مظلات مواقف بسقف شينكو. قطعة الأرض رقم 176 و 177 و 178: كل قطعة تحتوي على فيلا، وكل فيلا تتكون من دورين وملحق علوي. إجمالي عدد الشقق في العمائر: 8 شقق. إجمالي عدد المحلات: 4 محلات.

* ملاحظات 1

- 1- المنقولات: 4 سيارات، خردة، سلم حديد، دراجة هوائية، ودعاسات.
- الملاحظات / العقار عبارة عن 6 قطع أراضٍ مقام عليها 2 مبنى سكني تجاري وأرض و3 فلل: قطعة الأرض رقم 173 و 174: تحتوي على 2 مبنى سكني تجاري ملتصقين، كل مبنى يتكون من دورين وملحق علوي. قطعة الأرض رقم 175: أرض تحتوي على مظلات مواقف بسقف شينكو. قطعة الأرض رقم 176 و 177 و 178: كل قطعة تحتوي على فيلا، وكل فيلا تتكون من دورين وملحق علوي. إجمالي عدد الشقق في المباني: 8 شقق. إجمالي عدد المحلات: 4 محلات.

* ملاحظات 2

- 1- المنقولات: 4 سيارات، خردة، سلم حديد، دراجة هوائية، ودعاسات
- 3- يوجد اختلاف رقم المخطط بين الصك ومخطط البوابة المكانية والرفع المساحي حيث أنه حسب المخطط: 674/د، وحسب الصك والرفع المساحي: 674/ج .

رابط عقود الايجار



رابط الرفع المساحي



موقع العقار

إمسح على الكود للوصول لموقع العقار





آلية المشاركة بمنصة مباشر

01 تسجيل الدخول في منصة مباشر للمزادات



02 استعراض المزادات




03 سداد قيمة المشاركة في المزاد (قابلة للاسترداد)



04 اختيار مزاد لمار والدخول للمشاركة



05 الفوز بالمزاد



آلية التسجيل مباشر للمزادات



آلية شحن المحفظة مباشر للمزادات



شروط الدخول بالمزاد.....

- التسجيل في منصة مباشر للمزادات .
- سداد مبلغ المشاركة بالقيمة المحددة لكل أصل عن طريق منصة المزاد الإلكتروني ويعتبر المبلغ جزءاً من الثمن لمن يرسو عليه المزاد , ولا يحق لة استرداده , وفي حالة رسو المزاد يتم تحويل باقي مبلغ البيع إلى حساب مركز الإسناد والتصفية المدون في محضر الترسية .
- عند رسو المزاد على المشتري يتم سداد المبلغ فوراً , وفي حالة تعذر السداد خلال ثلاثة أيام عمل فيعاد البيع على حساب المشتري المتخلف عن السداد , ويتحمل تكاليف إعادة البيع علي حسابة , وللمركز الحق في تمديد الفترة ثلاثة أيام عمل إلى عشرة أيام عمل إذا دعت الحاجة .
- المعاينة للأصل خلال فترة الإعلان .
- يسقط خيار المجلس حال رسو المزاد .
- يقوم من يرسو عليه المزاد بتحرير شيك باسم مركز الإسناد والتصفية أو التحويل إلى حساب مركز الإسناد والتصفية المدون بمحضر الترسية بمبلغ السعي 2.5 % من ثمن البيع شاملاً لضريبة القيمة المضافة على السعي .
- يلتزم المشتري بسداد ضريبة التصرفات العقارية بقيمة 5 % من ثمن البيع خلال فترة التحصيل .
- يتم البيع والإفراغ وفقاً لقواعد أعمال مركز الإسناد والتصفية " إنفاذ " .

إخلاء مسؤولية وتنوية: يلزم مراجعة الجهات ذات العلاقة للتأكد من التصاريح اللازمة.